

DUO LP-PRO[®]

Lentes et Poux



➤ Evolution des traitements de la pédiculose

1^{ère} GENERATION

INSECTICIDES NEUROTOXIQUES

(perméthrine, malathion, ...)



Dermatose bulleuse orthoergique des oreilles par application d'insecticides à base de pyréthrine

(d'après P. Bourée, F Bisaro, C. Issoire, Unité de Parasitologie, Hôpital Bicêtre, Faculté De Médecine Paris-Sud, 94 275- Le Kremlin Bicêtre)

EFFETS SECONDAIRES

2^{ème} GENERATION

HUILES MINERALES/VEGETALES

(diméthicone, huiles de coco, etc)



➤ 2-3 semaines de traitement



Conclusion

- Risque de recontamination
- Risque de contagion

➤ Résistance (aux neurotoxiques)

➤ Effets secondaires

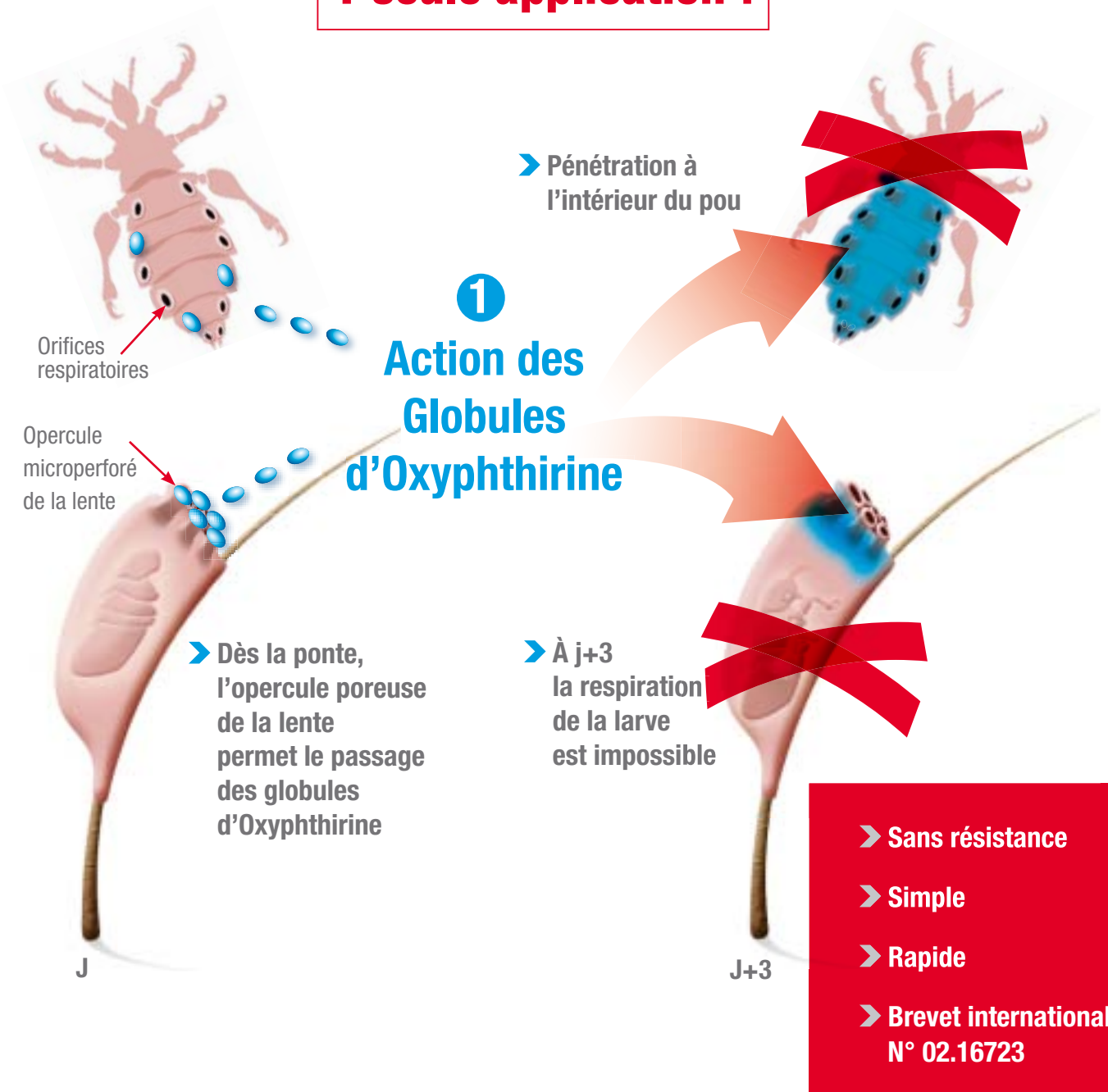
➤ Peu lenticide

➤ Traitement long

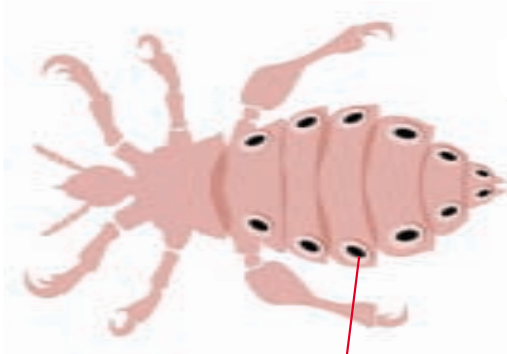
➤ Inflammable

DUO LP-PRO[®]

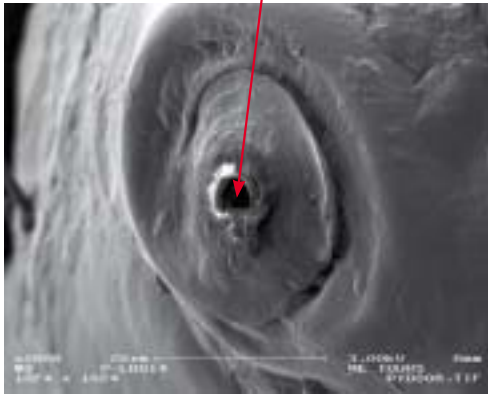
1^{er} anti-poux **efficace** en
1 seule application !



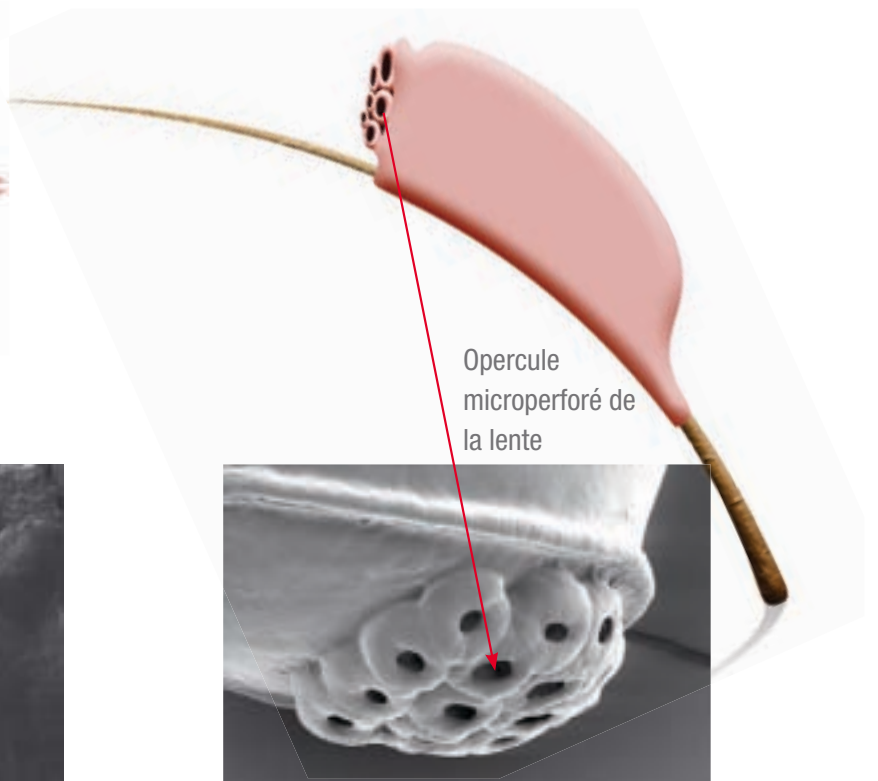
DUO LP-PRO®



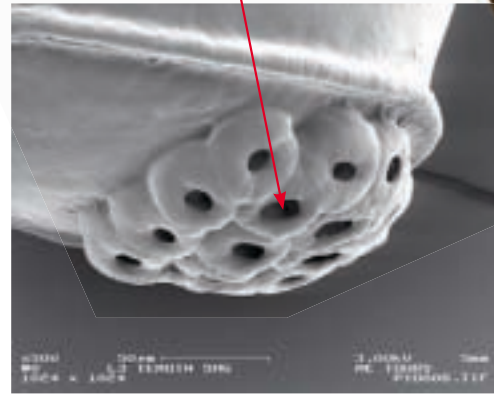
Orifices respiratoires



microscope à balayage électronique (x2000)



Opercule microperforé de la lente

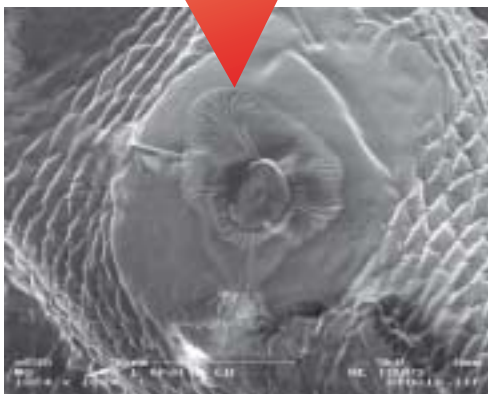


microscope à balayage électronique (x2000)

2

Formation d'une structure filmogène

Globules Oxyphthirine



microscope à balayage électronique (x2000)

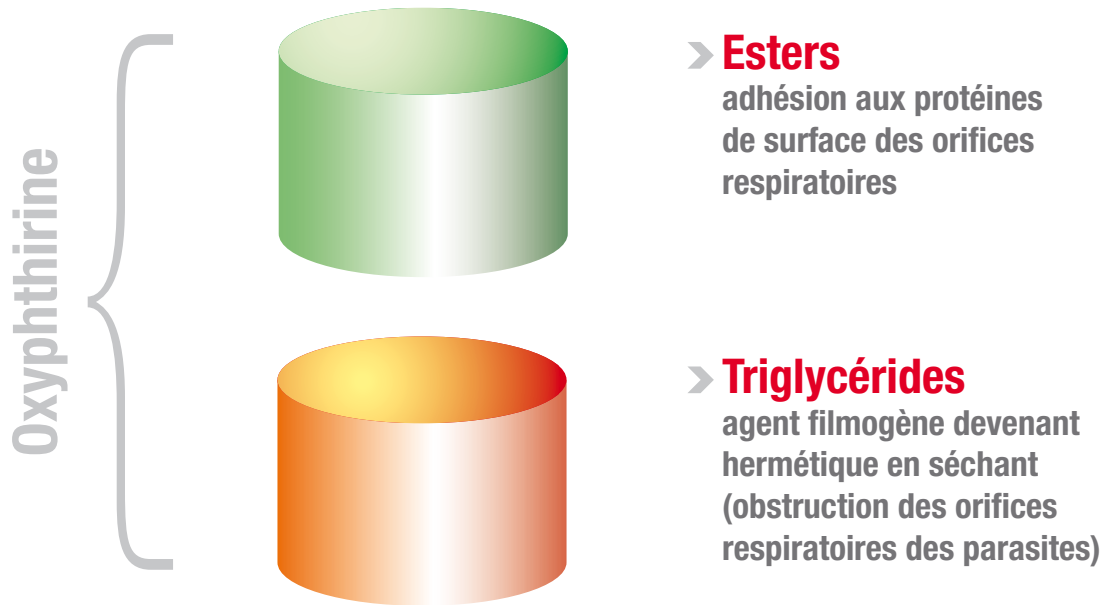
Globules Oxyphthirine



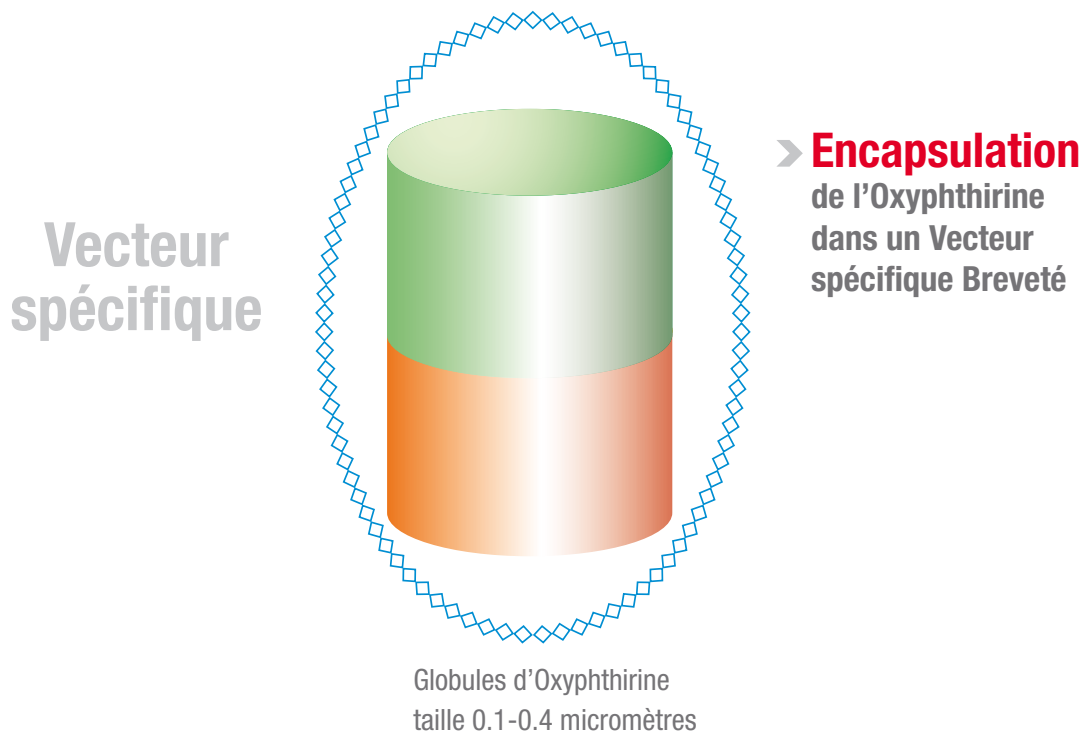
microscope à balayage électronique (x2000)

DUO LP-PRO®

➤ COMPOSITION INNOVANTE



➤ GLOBULES NOUVELLE TECHNOLOGIE

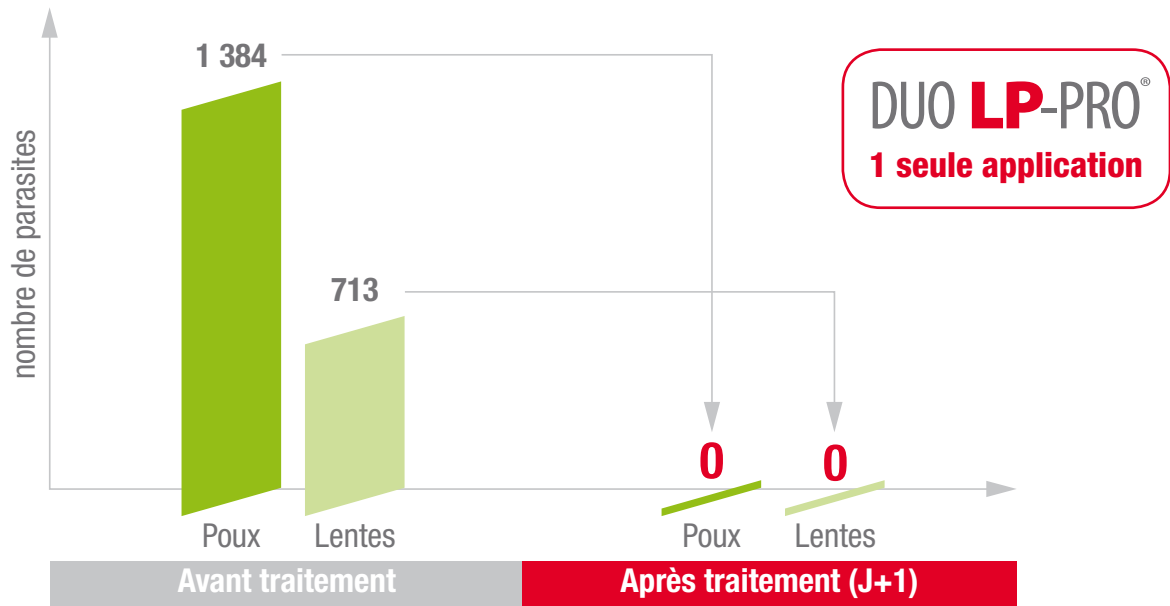


DUO LP-PRO®

➤ Efficacité prouvée en Laboratoire

Efficacité in vitro¹

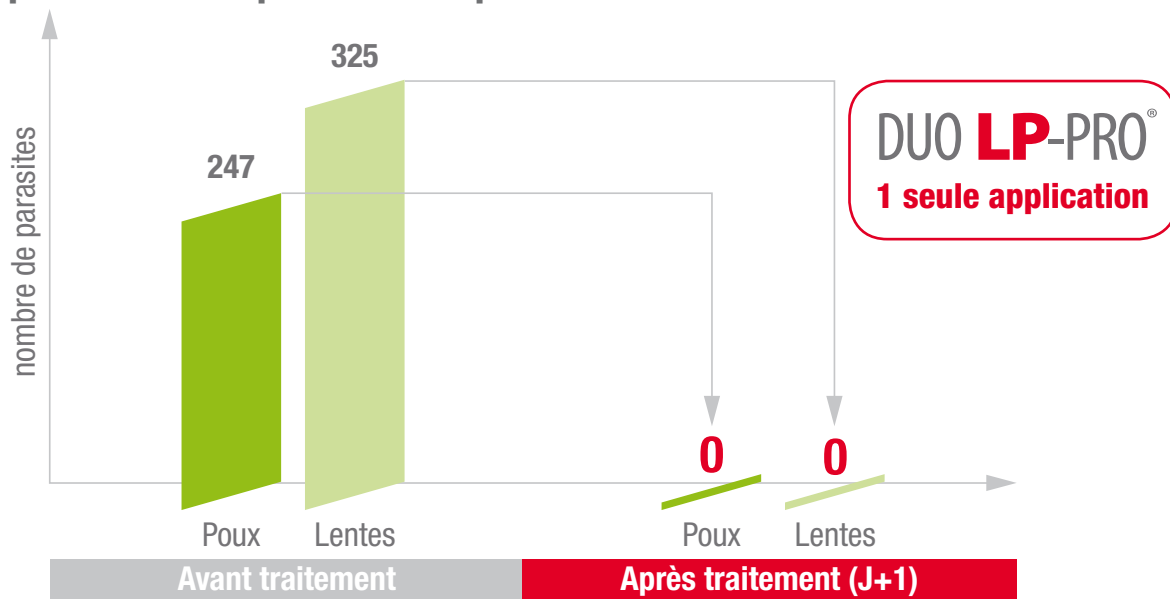
poux et lentes d'élevage



1 - Dr Combescot, Rapport d'activité pédiculicide et lenticide in-vitro. 18 juin 2006 ; Laboratoire des Ectoparasites, Faculté de Pharmacie, Tours, France.

Efficacité ex vivo²

poux et lentes prélevés sur patients



2 - Dr Combescot, Rapport d'activité pédiculicide et lenticide ex-vivo. 06 août 2006; Laboratoire des Ectoparasites, Faculté de Pharmacie, Tours, France.

DUO LP-PRO[®]

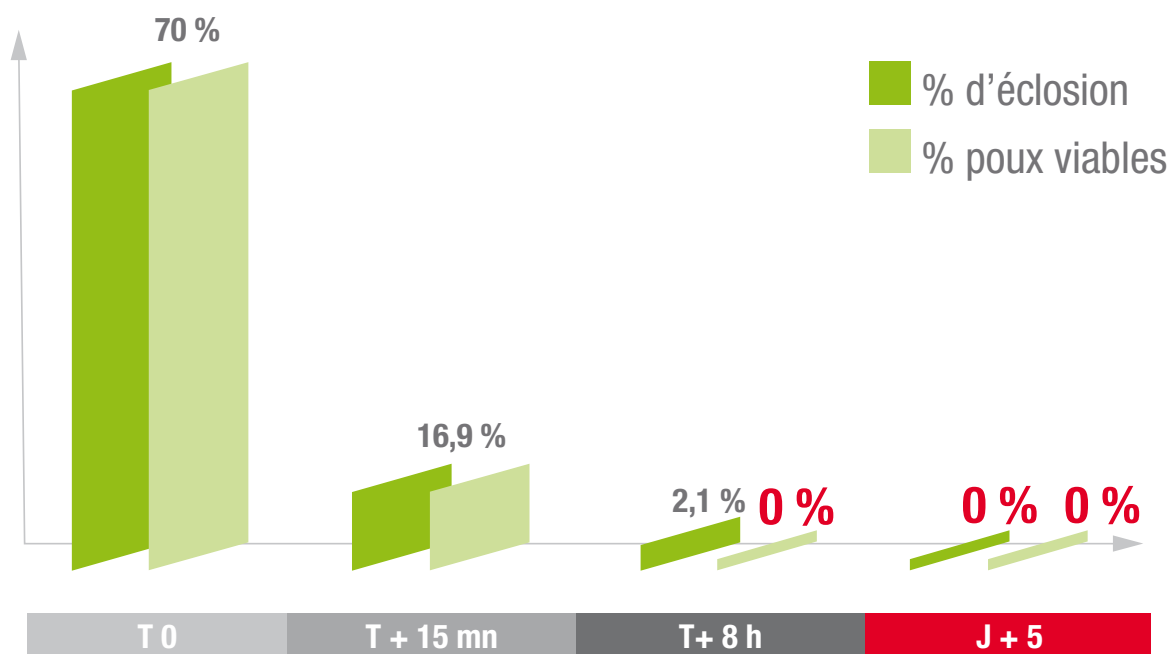
➤ Efficacité in vivo - étude clinique³

Protocole

n = 82 enfants

1 application pendant 1 nuit

sans utilisation du peigne anti-poux



➤ Après 5 jours **aucun poux vivant retrouvé** sur les sujets.

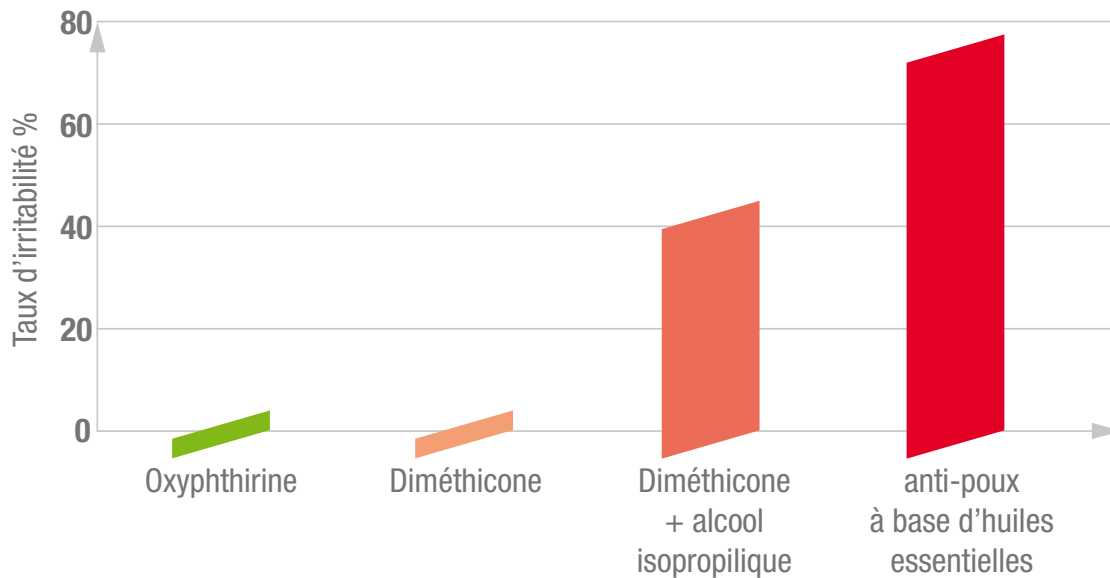
Conclusion

La lotion DUO LP-PRO[®] traite totalement la pédiculose en 1 seule application. L'utilisation d'un peigne durant le traitement n'est pas nécessaire. La lotion DUO LP-PRO[®] a une action mécanique sur les lentes et les poux en les asphyxiant. Le mode d'action mécanique des globules d'Oxyphthirine évite les problèmes de résistance observés avec les produits neurotoxiques.

3. Dr Francisco Militao – Dr Antonio Vasconcelos. Rapport d'essais bio-cliniques in vivo – Juin 2007, Ecole Mirian Abreu, Fortaleza, Brésil.

➤ Haute tolérance cutanée

1 COMPARAISON DU POTENTIEL IRRITANT CUTANÉ « EPISKIN »



Potentiel irritant comparé entre 4 produits

DUO LP PRO a été comparé - en termes de tolérance cutanée - à 3 autres anti-poux vendus dans les officines Belges et Françaises. Le but de cette étude était, d'une part, de vérifier que DUO LP PRO était l'un des produits les mieux tolérés du marché et, d'autre part, que les évolutions de formules avaient conduit à une optimisation du produit.

« DUO LP-PRO® est classé comme produit **NON IRRITANT** ». DUO LP PRO est l'anti-poux le mieux toléré parmi les produits testés (ex-æquo).

2 TEST D'IRRITATION CUTANÉE / PATCH TEST 24 HEURES

«Indice d'irritation cutanée de 0.00. Le produit DUO LP PRO est apparu **NON IRRITANT** pour la peau» selon le rapport HICV-D 07.72.

3 TEST DE SENSIBILISATION SUR VOLONTAIRES SAINS

«Sur une population de 54 sujets et d'après les conditions expérimentales (phase d'induction occlusive 48h / 3 x semaine / 3 semaines suivie d'une phase déclenchante occlusive 48h), le produit DUO LP PRO n'a **pas démontré de potentiel irritant** ou de sensibilisant cliniquement significatif» selon le rapport Repeated Insult Patch Test New Jersey N° CRL71807.

➤ Sécurité de l'emploi

➤ TEST DE TOXICITE PAR VOIE ORALE

«Le produit **DUO LP PRO** **ne présente pas de toxicité** spécifique par voie orale (DL50 > 2 000 mg/kg) et ne doit pas être classé» selon le rapport TAO 07.323.

➤ NON-INFLAMMABILITE / POINT ECLAIR

«Point éclair > 110°C» démontrant que le produit **DUO LP PRO** ne s'enflamme pas à des températures < 110°C. Le produit s'évapore à des températures > 110°C et est donc **non-inflammable**, selon le rapport ANALYTEC 08/2694.

➤ RAPPORT TOXICOLOGUE

«La lotion **DUO LP PRO** **répond aux exigences** essentielles concernant la sécurité et la santé» selon le Certificat d'Expert Toxicologue du 24/04/2007.

➤ TEST DE CONSERVATION / CHALLENGE TEST

«**DUO LP PRO** est selon les résultats obtenus durant les 28 premiers jours d'évaluation, **Conforme aux critères A de la Pharmacopée Européenne** 5^{ème} Edition, 2007 Chapitre 5.1.3 (préparations pour applications locales)» selon le rapport Evaluation de l'Efficacité de la Conservation Antimicrobienne.

Conclusion

La lotion anti-poux DUO LP-PRO® a été développée selon des critères d'exigence dermatologique visant une excellente tolérance, même chez les sujets à peau sensible ou réactive. Tous les tests ont été externalisés, réalisés de façon éclairée, indépendante et sous contrôle dermatologique. La lotion anti-poux DUO LP-PRO® a fait preuve de son innocuité et son excellente tolérance auprès des patients, des utilisateurs et selon les tests ci-dessus.

DUO LP-PRO® Lotion douce élaborée :

- Sans insecticide Neurotoxique
- Sans parfum
- Sans alcool
- Sans huiles essentielles

DUO LP-PRO®

➤ Mode d'emploi rapide et facile

- 1** Appliquer la lotion à la racine des cheveux grâce à l'applicateur



- 2** Masser le cuir chevelu avec le reste de lotion pour l'imprégner

L'APPLICATION EST TERMINÉE !



- 3** Laisser le produit agir toute la nuit ou 8h

LE TRAITEMENT EST TERMINÉ !



- Le lendemain passer éventuellement le peigne fin breveté pour retirer les parasites



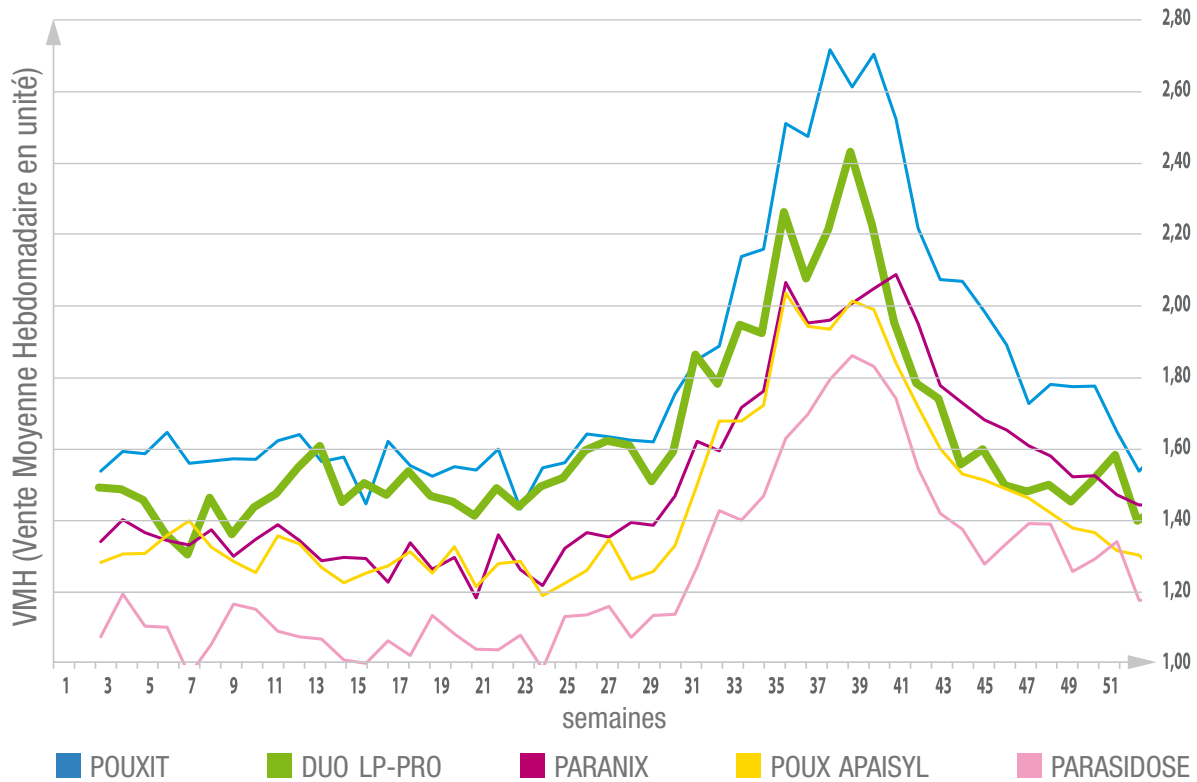
Tout en sécurité

- Inodore, invisible, ne tache pas
- Utilisable chez l'enfant dès 6 mois
- Pas de contre-indication connue à ce jour

DUO LP-PRO®

➤ Succès national - France

Sorties hebdomadaires par pharmacie - Année 2008



Source : IMS Turbotrend 2008

➤ Succès international



DUO LP-PRO®

Etude clinique

Menée auprès de 82 enfants fortement infestés - Fortaleza, Brésil, Juin 2007
(Protocole LD-07-01)



Pour en savoir plus

Toutes les informations utiles sur :
www.duolppro.com

Vos questions sur :
infopoux@terra-sante.fr



**POURQUOI ATTENDRE
2 SEMAINES POUR
ELIMINER LES POUX
QUAND 1 NUIT SUFFIT ?**

**DUO LP-PRO®,
LA SOLUTION**



Espace distributeur