

Lotion **Radicale** sans insecticide

# DUO LP-PRO<sup>®</sup>

1<sup>er</sup> traitement complet en 1 **SEULE** application  
contre **Lentes et Poux**<sup>(1)</sup>

## NOTICE EXPLICATIVE

**AFIN D'ÉRADIQUER DÉFINITIVEMENT LES POUX DE VOTRE DOMICILE,  
il est IMPÉRATIF de procéder aux étapes suivantes :**

- 1) TRAITER** simultanément l'ensemble des membres infestés du foyer,
- 2) LAVER à 60°C** tous les objets ayant été en contact avec les personnes infestées :
  - TOUS les habits portés le jour-même ou la veille : pyjama, chemise de nuit, peignoir, bonnet, écharpe, anorak, pull...
  - TOUT l'environnement domestique pouvant être infesté : serviettes de bain, draps, taies d'oreillers, housses de couette, couvertures, doudous et chouchous...
- 3) POUR TOUT OBJET NON LAVABLE EN MACHINE :**
  - TEXTILES (canapé, appui-tête, tapis de jeux, casques...) : Utiliser DUO LP-PRO<sup>®</sup> **SPECIAL ENVIRONNEMENT**,
  - AUTRES (brosses, peignes, barrettes...) : A la fin du traitement, faire bouillir quelques instants les objets non lavables en machine afin de les désinfecter et ainsi pouvoir vous en servir dès le lendemain matin. Sinon, les enfermer dans un sac plastique hermétique pendant 2 jours (ils ne survivent pas au-delà de 36 heures loin du cuir chevelu).

## MODE D'EMPLOI

### LIRE ATTENTIVEMENT LA NOTICE AVANT L'APPLICATION

DUO LP-PRO<sup>®</sup> s'applique **en fin de journée** et doit être laissé toute la nuit pour garantir son action radicale sur une éventuelle lente oubliée.

#### ÉTAPE N°1 : Application—5 minutes

Agiter avant utilisation - Retirer le bouchon de l'applicateur. Appliquer DUO LP-PRO<sup>®</sup> directement sur cheveux secs selon la technique recommandée ci-dessous :

- 1) Brosser les cheveux avec une brosse normale pour les démêler,
- 2) Placer une serviette sur les épaules de l'enfant, puis mettre tous les cheveux vers l'avant (voir fig.1),
- 3) A l'aide de l'applicateur, **INONDER** la racine des cheveux au niveau de la nuque et derrière les oreilles (lieux de reproduction des lentes et des poux) - Éviter de laisser goutter la lotion sur le visage de l'enfant,
- 4) Puis ramener les cheveux en arrière et appliquer la lotion à partir du front,
- 5) Mettre les cheveux en chignon sur le haut du crâne et vider la totalité de la lotion restant dans le flacon pour recouvrir tout le cuir chevelu et assurer l'étouffement des parasites : **1 flacon = 1 personne**

*Pour les cheveux courts, possibilité de traiter 2 à 3 personnes.*



#### ÉTAPE N°2 : Imprégnation—5 minutes

Masser soigneusement **l'ensemble de la chevelure** pour l'imprégner totalement et bien répartir la lotion (voir fig. 2). Démêler les cheveux avec une brosse et les attacher en chignon pour la nuit à l'aide d'un chouchou.

DUO LP-PRO<sup>®</sup> **est inodore et ne tache pas.**

**NE PAS RINCER** les cheveux avant le lendemain matin - 8 heures de pose sont nécessaires pour une action radicale.

#### ÉTAPE N°3 : Élimination—10 minutes

Le lendemain matin, laver simplement les cheveux avec un shampoing normal et passer le peigne fourni dans l'étui pour retirer les lentes et les poux étouffés.

#### LE TRAITEMENT EST TERMINÉ.

L'enfant n'est plus contagieux. Aucun traitement supplémentaire n'est nécessaire.

#### A NOTER :

Des lentes étouffées peuvent rester accrochées aux cheveux. Elles sont mortes et disparaîtront au fil du temps.

En cas de ré-infestation venant de l'extérieur, renouveler le traitement - Peut être ré-appliqué en toute sécurité.

**PRÉCAUTIONS D'EMPLOI :** Usage externe. Ne pas avaler. Ne pas laisser à la portée des enfants. Éviter tout contact avec les yeux ; en cas de projection accidentelle, rincer abondamment à l'eau claire. Ne pas utiliser après la date de péremption inscrite sous le flacon. Conserver à l'abri de la chaleur.

1. Efficacité prouvée en 1 SEULE application par une étude clinique (Fortaleza 2007) et par des tests ex-vivo et in-vitro réalisés en France démontrant 100% d'efficacité sur les lentes et sur les poux.

## Pourquoi DUO LP-PRO® est si efficace ?

La formule innovante de DUO LP-PRO® apporte une solution contre les lentes et les poux en **1 SEULE application** de façon mécanique et sans insecticide :

- 1) **Étouffe : L'Oxyphthirine®**—composé innovant issu de 3 ans de recherche au sein de nos Laboratoires – pénètre dans la carapace et les orifices respiratoires des lentes et des poux, pour les immobiliser et les asphyxier de manière radicale.
- 2) **Élimine** : DUO LP-PRO® contient un décolleur de lentes qui contribue à dissoudre *la spumaline* (colle déposée par la femelle pour attacher les lentes aux cheveux) afin de faciliter leur élimination avec le peigne.

## Pourquoi DUO LP-PRO® est si bien toléré ?

DUO LP-PRO®, élaboré sans insecticide et sans parfum, a été spécialement étudié pour être doux pour les enfants. Sa formule contient une substance apaisante contribuant à calmer les démangeaisons du cuir chevelu, fréquemment irrité par les piqûres des parasites et les grattages répétés.

**Testé cliniquement et sous contrôle dermatologique, DUO LP-PRO® peut être utilisé chez les enfants dès 6 mois et ne présente aucun effet indésirable connu.**

Pour toute information sur les lentes, les poux et DUO LP-PRO® :  
[www.duolppro.com](http://www.duolppro.com)

## RAPPELS

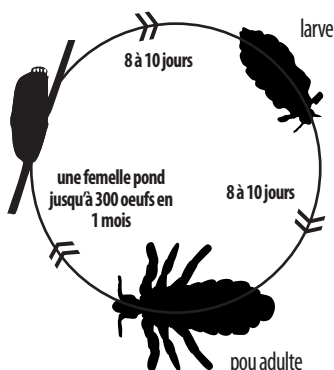
### Comment attrape-t-on des poux ?

- Les poux s'attrapent très facilement par simple contact d'une tête avec une autre—**ils ne sautent pas et ne volent pas.**
- Les poux peuvent s'attraper au contact d'objets infestés tels que bonnets, peignes, brosses à cheveux, taies d'oreillers...

### Comment les éviter ?

- Garder les cheveux longs attachés.
- Rappeler aux enfants qu'il est **impératif d'éviter les contacts directs de tête à tête avec leurs camarades en jouant.**
- Éviter d'échanger les brosses à cheveux, les bonnets, les écharpes et les manteaux.
- Surveiller régulièrement la chevelure de l'enfant pour détecter toute nouvelle infestation.

### CYCLE DE VIE DU POU



### CONTENU :

Une lotion fluide, un applicateur spécifique, un peigne fin breveté, une notice explicative.

## DUO LP-PRO® Efficace ou remboursé intégralement

**ATTENTION :** Une fois le traitement terminé, des lentes peuvent rester accrochées aux cheveux. Elles sont naturellement très difficiles à décrocher et ce malgré le décolleur de lentes et le peignage. Il n'y a pas lieu de s'inquiéter, celles-ci sont mortes et ne représentent plus aucun risque d'infestation. Elles se détacheront et disparaîtront avec le temps.

**En revanche, si vous trouvez encore des poux vivants 48 heures après l'application de DUO LP-PRO®, en ayant parfaitement respecté le protocole d'application et en l'absence de toute réinfestation extérieure, vous pouvez vous faire rembourser intégralement votre achat en nous adressant dans les 3 jours qui suivent votre achat, par lettre recommandée avec AR, la totalité des éléments listés ci-dessous à :**

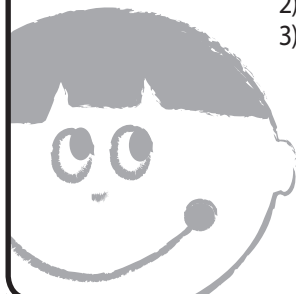
« TERRA SANTÉ – DUO LP-PRO® EFFICACE ou Remboursé - BP 65 - 78630 Orgeval »,

- 1) Le produit dans son emballage d'origine (flacon + étui + notice),
- 2) Sur papier libre, vos nom, adresse, numéro de téléphone et le motif de votre insatisfaction,
- 3) L'original du ticket de caisse daté justifiant l'achat du produit DUO LP-PRO®

**ATTENTION :** Ce remboursement ne pourra être effectué que dans la mesure où l'envoi répond aux conditions suivantes :

- les 3 éléments énumérés ci-dessus sont présents dans votre envoi,
- l'écart entre la date d'achat et la date de l'envoi n'excède pas 3 jours,
- **la demande se limite à 1 produit par foyer (même nom, même adresse)**

Vous pouvez vous faire rembourser de vos frais d'envoi sur simple demande écrite sur papier libre.



Fabricant – Laboratoires Duhot S.A. Avenue de Nivelles, 7 | 1300 Limal | Belgique  
Distributeur – Laboratoire Terra Santé BP 65 | 78630 Orgeval | France

Dispositif Médical **CE 2007** ACL : 462 57 77  
Demandez conseil à votre pharmacien.

**DATE DE REVISION DE LA NOTICE : Septembre 2007**